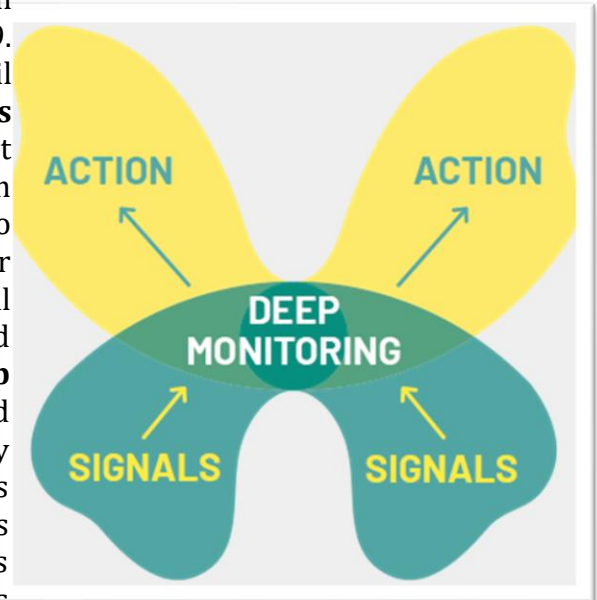


SIGNAL MONITORING

East Kalimantan provinces, Indonesia
Year 2020 - 2021

In the middle of year 2019, Kumacaya began developing its signalling platform in June 2019. Giving a voice to civil society means it would be civil society that tell us where to go by reporting **signals** (positive and negative). To develop this component of Kumacaya mechanism, we organised a trial in Riau Province, Indonesia. We are now expanding to East - Kalimantan region and are looking for ambassadors to help us promote the tool, local people from: NGOs, students, community groups and workers. The signal is to complement the **deep monitoring** program that has been implemented since 2017 in partnership with selected civil society organisations in Riau and East Kalimantan. Signal is the first step of civil society organisations involvement in Kumacaya's programs implementation. You will be able to send us signals on any environmental or human rights topics related

to your area. This will help us having a base to understand the main concerns on the ground. Up to now, Kumacaya has received more than 1500 signals sent from various locations in both provinces.



What is the signal?

A signal is an information sent to Kumacaya about a positive or negative environmental or social practice happening around you. The online survey is following this link : <https://signal.kumacaya.org/#/survey>. Monitor will have to report with 4 criteria for the signal to be valid and taken under consideration: GPS point, Topic / subject (share the list of topic), Commodity related, proof: Picture/vocal recording



What topic & supply chain?

All topics related to NDPE but not limited to. Here under a non-exhaustive list:

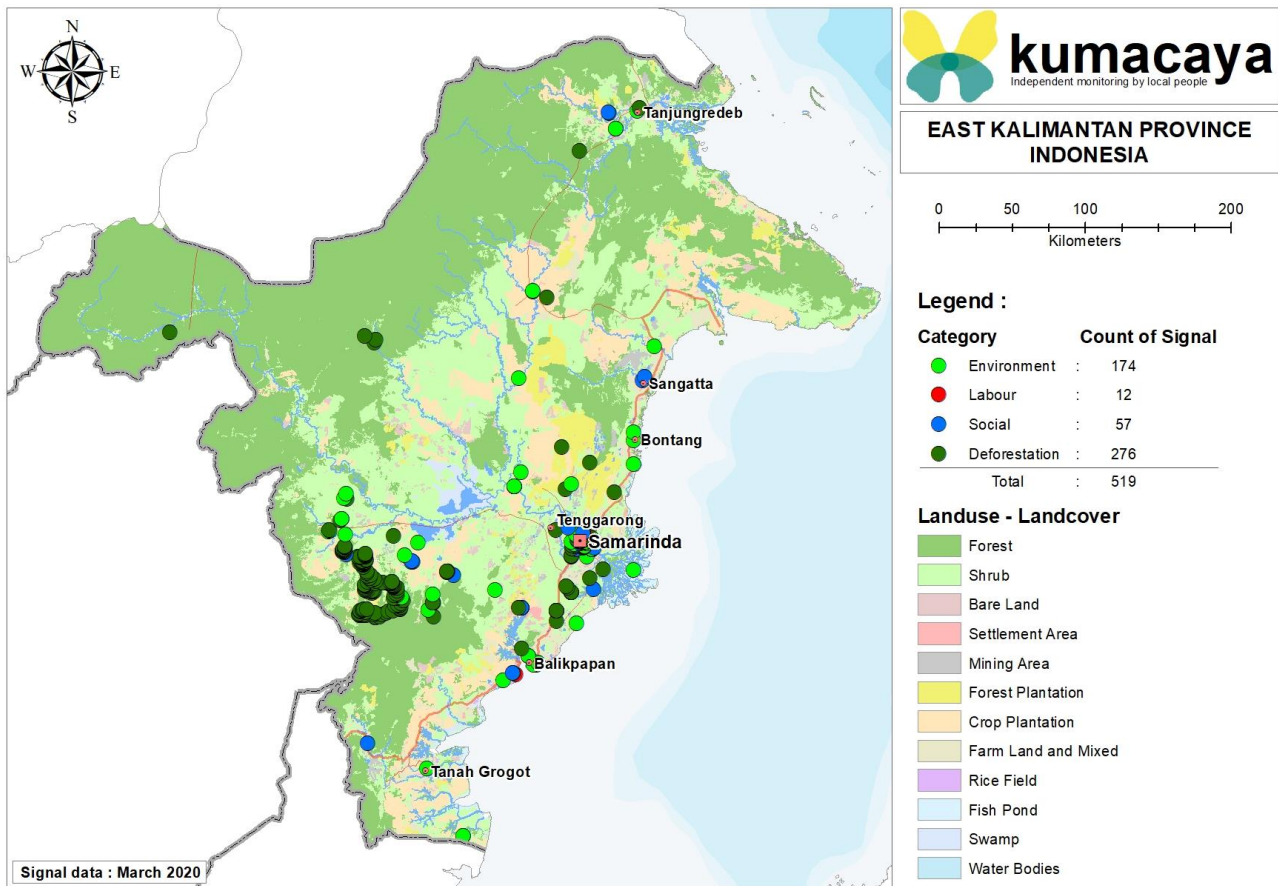
- Environmental: Deforestation, land grabbing, water pollution, water management, peat destruction or conservation.
- Worker welfare: worker rights, housing, health and safety, child labour.
- Social: tenurial conflicts, conflicts between human and wild life, access to water.

Monitor would be able to monitor on any commodities that is relevant in the area, which include but not exclusively: palm oil, pulp and paper, rubber, extractions...



Where?

All around the province of East Kalimantan in Indonesia: from Tanah Grogot un to Tanjungredeb area.



Timeline 2020:

- September to December 2020: Data coming in and analysis is being done
- December 2020 : Zoom webinar to share the results

For any more information, please contact: indonesia@kumacaya.org

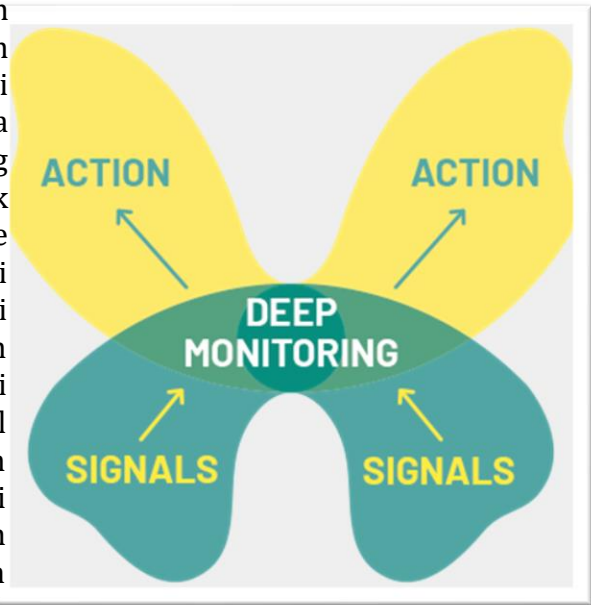
-----Bahasa version here under-----



PENGAWASAN SIGNAL

Provinsi Kalimantan Timur, Indonesia
Tahun 2020-2021

Pada pertengahan tahun 2019 tepatnya dibulan Juni, Kumacaya mulai mengembangkan platform Signal. Menyuarakan masyarakat sipil berarti masyarakat sipillah yang memberi tahu Kumacaya ke mana harus pergi berdasarkan laporan yang masuk ke **signal** (baik positif dan negatif). Untuk mengembangkan komponen mekanisme Kumacaya ini, kami mengadakan uji coba di Provinsi Riau, Indonesia. Dan sekarang kami berekspansi ke wilayah Kalimantan Timur dan sedang mencari duta signal untuk membantu kami mempromosikan alat tersebut, masyarakat lokal dari: LSM, pelajar, kelompok masyarakat dan pekerja. Sinyal tersebut untuk melengkapi program **pemantauan mendalam** yang telah dilaksanakan sejak 2017 bekerja sama dengan organisasi masyarakat sipil terpilih di Riau dan Kalimantan Timur. Signal merupakan langkah awal



keterlibatan organisasi masyarakat sipil dalam pelaksanaan program Kumacaya. Anda akan dapat mengirimkan sinyal kepada kami tentang topik lingkungan atau hak asasi manusia yang terkait dengan area Anda. Ini akan membantu kami memiliki dasar untuk memahami masalah utama di lapangan. Hingga saat ini Kumacaya telah menerima lebih dari 1500 sinyal yang dikirimkan dari berbagai lokasi di kedua provinsi tersebut.

Apa itu Signal?

Sinyal adalah informasi yang dikirim ke Kumacaya tentang praktik lingkungan atau sosial positif atau negatif yang terjadi di sekitar Anda. Survei online dapat di akses melalui tautan ini: <https://signal.kumacaya.org/#/survey>. Monitor/pengawasan yang dilakukan diharapkan mengikuti 4 kriteria agar laporan Signal dapat divalidasi dan dipertimbangkan, antara lain: Titik koordinat GPS, Topik / subyek (daftar topik dibagikan), komoditas terkait, bukti (foto, rekaman suara)



Topik dan rantai pasok yang mana?

Semua topik yang terkait dengan NDPE tetapi tidak terbatas pada. Di sini, di bawah daftar non-eksausif:

- Lingkungan: Deforestasi, perampasan tanah, polusi air, pengelolaan air, perusakan atau konservasi gambut.

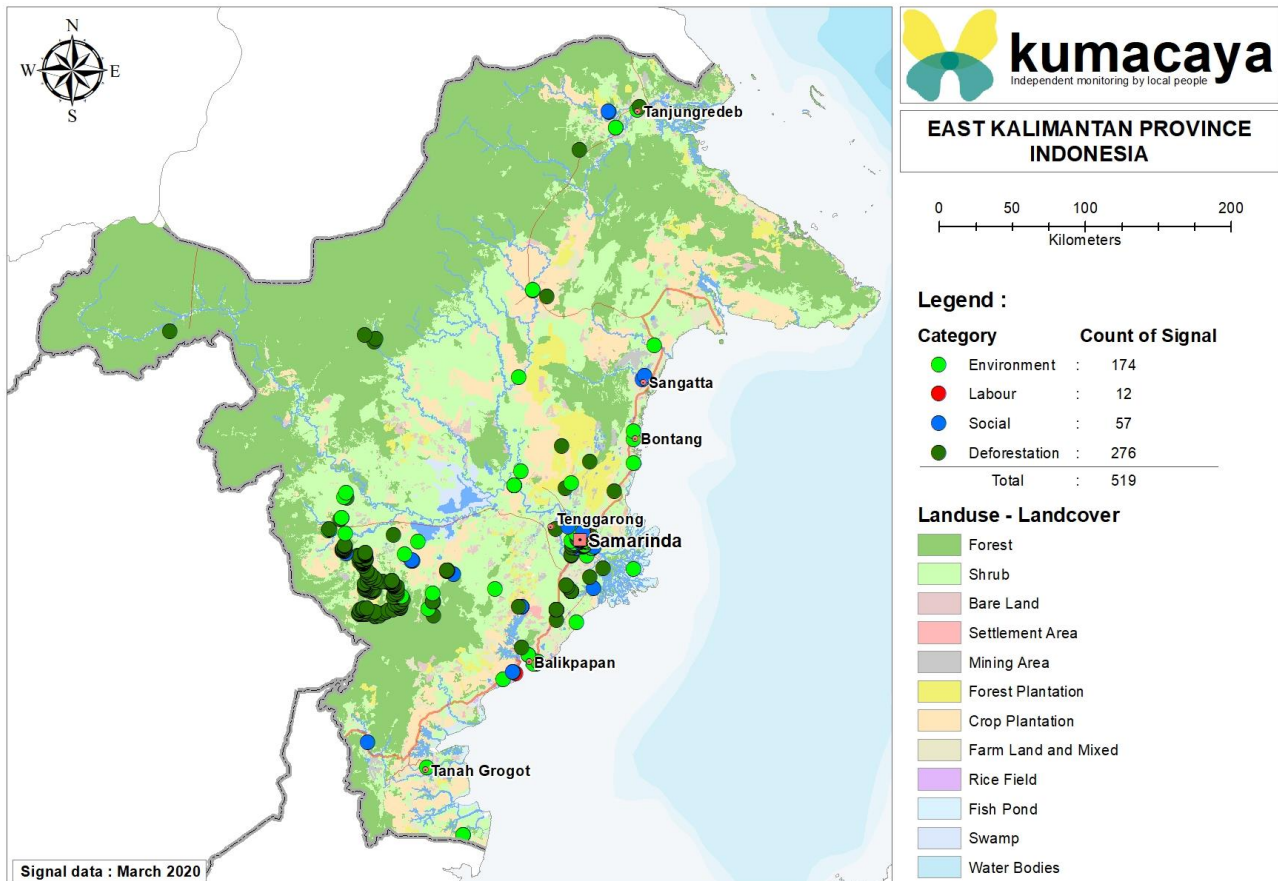


- Kesejahteraan pekerja: hak pekerja, perumahan, kesehatan dan keselamatan, pekerja anak.
- Sosial: konflik tenurial, konflik antara manusia dan satwa liar, akses ke air.

Monitor dapat mengawasi komoditas apa pun yang relevan di kawasan tersebut, termasuk tetapi tidak secara eksklusif: kelapa sawit, bubur kertas dan kertas, karet, hasil ekstraktif...

Dimana?

Seluruh provinsi Riau di Indonesia: Dari Tanah Grogot sampai dengan kawasan Tanjungredeb.



Jadwal 2020:

- September – Desember 2020 : data mulai terkumpul dan analisa dilakukan
- Desember 2020 : Zoom Webinar untuk membagikan hasil

Untuk informasi lebih lanjut, silakan menghubungi: indonesia@kumacaya.org

