

# SIGNAL SURVEY

## Giak Siam Kecil Area, Riau Province, Indonesia Year 2021

In 2019, Kumacaya launched a signals platform. The vision of this tool is to amplify the voice of communities and civil society and to aggregate information to help international companies inform and prioritise Environmental and Human Rights activity. The concept is to enable individuals and organizations to report data (signals) this could relate to both positive and negative impacts. Any individual is able to send signals on any environmental or human rights topic related to the area. This helps to direct transformation work by having a good understanding of the main concerns on the ground, as seen by the people experiencing them. To date, Kumacaya has received more than 2000 signals.

This initiative was trialled in Riau Province, East Kalimantan province, and Aceh province Indonesia. We are now seeking feedback from communities and potential users on the platform, its function, the information it collects and looking to identify sustainable engagement strategies with communities.

As part of this we are looking for CSOs who are able to engage with local communities within Giak Siam Kecil to conduct a survey, explaining or refreshing understanding of the tool and gathering perceptions, limitations, input and ideas, as well as encouraging its use.

### What is a signal?

A signal is the completion of an online form reporting information about a positive or negative environmental or social practice happening around you. The online survey is available here: <https://signal.kumacaya.org>. In order for a signal to be considered valid four pieces of information are required:

1. GPS point,
2. Topic / subject,
3. Commodity - related to a specific commodity produced in the area,
4. Proof: Picture/vocal recording

### What topic & supply chain?

Signals can be on any topic related to NDPE this includes but is not limited to:

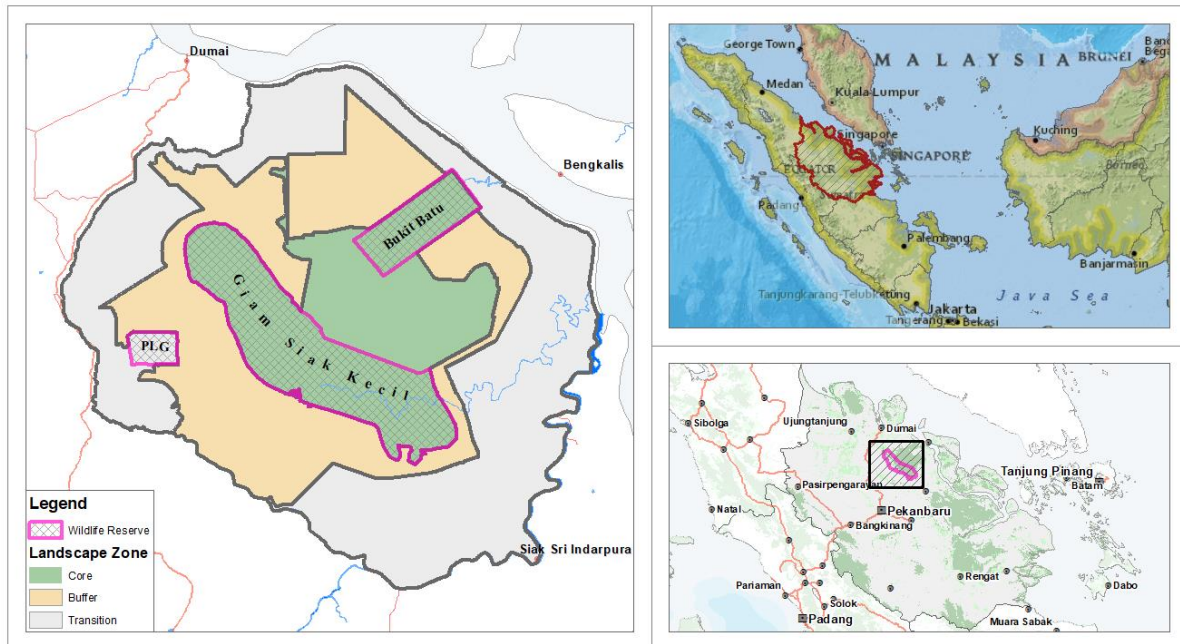
- Environmental: Deforestation, land grabbing, water pollution, water management, peat destruction or conservation.
- Labour: including all aspects of wellbeing such as worker rights, housing, health and safety, child labor, working hours, wages, forced & bonded labour etc.
- Social: tenurial conflicts, conflicts between human and wild-life, access to water

Signals can be related to any commodity in the area, which includes but is not limited to palm oil, pulp and paper, rubber, mining and extractive industries.



## Where?

Community surveys should be conducted in to Giak Siam Kecil, in the province of Riau in Indonesia, (see map below).



## Proposal

Proposal submissions are welcome from any organisation with the capacity to engage with local communities. Proposals will be evaluated based on the strength of the engagement plan, the methodology put forward for the survey and the capacity of the organisation to deliver.

## Tasks

- Engaged with communities, understand the organisational structure in GSK Area, identify local organisations, others stakeholders and points of contact.
- Introduce/refresh the signals tools to communities, local organizations and others stakeholder and encourage the completion of signals by submitting issue from the ground
- Gather feedback, barriers to use, ideas and suggestions from community, local organizations and other stakeholders. Specifically, the following questions should be covered.
  - What is your opinion of the Kumacaya Signals tool as a form of participatory monitoring for social and environmental concerns?
  - Would you use such a tool? If not, why not? What form of engagement



- would you prefer?
- What if any do you see as the barriers to use?
- What would encourage you to use the tool?
- What topics, areas and concerns would you like to be able to report on?
- Feedback report to Kumacaya - Earthworm should include quantitative data as well as qualitative comments.
- Introduce signal V2

## Deliverables

- Details of the communities engaged (including number of people interviewed)
- Explanation of the methodology for gathering feedback
- Report detailing feedback and recommendations from communities including point of contact at community level
- Recommendations for engagement with communities and other actors to encourage the use of the platform.
- Registered signals
- Feedback to community

## Timeline 2021:

March 2021	Call for proposals
April - June 2021	Organisations contracted, communities, local organizations and other stakeholders identified & surveys complete, data signals collecting
June 2021	Reports submitted
June 2021	Webinar to present overview of findings, feedback & to outline next steps to ambassador. Ambassadors are expected to share the outcomes with communities.

For any more information, please contact: [indonesia@kumacaya.org](mailto:indonesia@kumacaya.org)

-----Bahasa version here under-----



# PEMANTAUAN SIGNAL

Giak Siam Kecil, Provinsi Riau, Indonesia Tahun 2021

Pada tahun 2019, Kumacaya meluncurkan platform signal. Visi dari alat pemantauan ini adalah untuk memperkuat suara komunitas dan masyarakat sipil dan mengumpulkan informasi untuk membantu perusahaan internasional dalam menginformasikan dan memprioritaskan kegiatan Lingkungan dan Hak Asasi Manusia. Konsepnya adalah memungkinkan individu dan organisasi untuk melaporkan data (signal) yang terkait dengan dampak positif dan negatif. Setiap individu dapat mengirim signal tentang topik lingkungan atau hak asasi manusia yang terkait dengan area tersebut. Ini membantu mengarahkan pekerjaan transformasi dengan memiliki pemahaman yang baik tentang masalah utama di lapangan, seperti yang terlihat oleh orang yang mengalaminya. Hingga saat ini, Kumacaya telah menerima lebih dari 2000 signal.

Inisiatif ini telah diujicobakan di 3 provinsi yakni Riau, Kalimantan Timur dan Aceh, Indonesia. Seperti yang diujicobakan di Provinsi Aceh, sebagai bagian dari proses ini kami mencari umpan balik dari komunitas dan pengguna potensial pada platform, fungsinya, informasi yang dikumpulkannya dan bagaimana komunitas dapat dilibatkan dengan baik dalam proses ini.

Oleh karena itu, kami mencari CSO yang dapat terlibat dengan komunitas lokal di wilayah Giak Siam Kecil untuk melakukan survei, menjelaskan alat pemantauan dan mengumpulkan persepsi, keterbatasan, masukan, dan ide sekaligus mendorong penggunaan alat pemantauan Signal secara berkelanjutan oleh masyarakat.

## Apa itu signal?

Sinyal adalah pengisian formulir online yang melaporkan informasi tentang praktik lingkungan atau sosial baik positif atau negatif yang terjadi di sekitar Anda. Survei online tersedia di sini: <https://signal.kumacaya.org> Agar signal dianggap valid, diperlukan empat bagian informasi, yakni:

1. Titik GPS,
2. Topik / subjek,
3. Komoditas - terkait dengan komoditas tertentu yang diproduksi di daerah tersebut,
4. Bukti: Rekaman gambar / suara



## Topik & Rantai Pasokan apa?

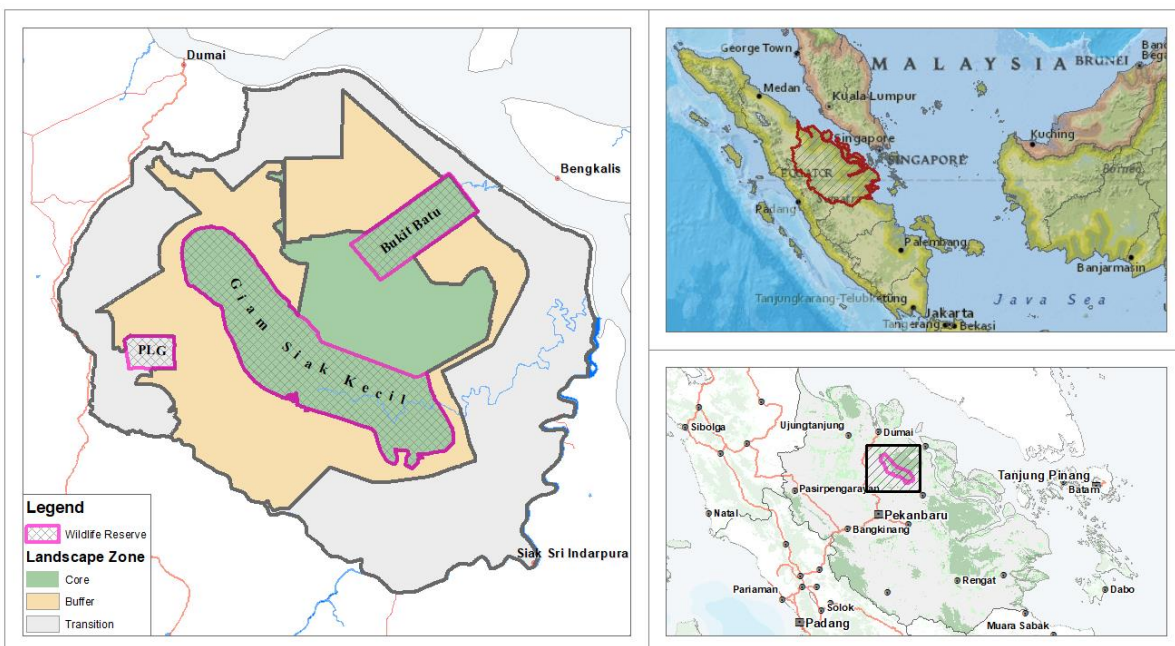
Semua topik yang terkait dengan NDPE tetapi tidak terbatas pada. Di sini, di bawah daftar non- eksklusif:

- Lingkungan: Deforestasi, perampasan tanah, polusi air, pengelolaan air, perusahaan atau konservasi gambut.
- Kesejahteraan pekerja: hak pekerja, perumahan, kesehatan dan keselamatan, pekerja anak.
- Sosial: konflik tenurial, konflik antara manusia dan satwa liar, akses ke air.

Sinyal dapat dikaitkan dengan komoditas apa pun di daerah tersebut, yang termasuk tetapi tidak terbatas pada minyak sawit, pulp dan kertas, karet, pertambangan dan industri ekstraktif.

## Dimana?

Survei masyarakat ini dilakukan di wilayah Giak Siam kecil, provinsi Indonesia (seperti terlihat pada peta):



## Proposal

Pengajuan proposal diterima dari organisasi mana pun yang memiliki kapasitas untuk terlibat dengan komunitas lokal. Proposal akan dievaluasi berdasarkan kekuatan rencana keterlibatan; Metodologi yang diajukan untuk survei dan kapasitas organisasi untuk menyampaikannya.

## Tugas

- Terlibat dengan komunitas, memahami struktur organisasi masyarakat di wilayah Giak Siam Kecil, mengidentifikasi organisasi lokal ataupun pihak terkait lainnya dan kontak utamanya.
- Perkenalkan/mengingatkan kembali Alat pemantauan Signal, mengumpulkan umpan balik, hambatan dalam penggunaan, ide dan saran. Secara khusus, pertanyaan-pertanyaan berikut harus dibahas.
  - Apa pendapat Anda tentang alat Pemantuan Signal Kumacaya sebagai bentuk pemantauan partisipatif untuk masalah sosial dan lingkungan?
  - Apakah Anda akan menggunakan alat pemantauan seperti ini? Jika tidak, mengapa? Bentuk keterlibatan apa yang Anda pilih?
  - Apakah ada yang Anda anggap sebagai penghalang untuk penggunaan alat pemantuan ini?
  - Apa yang akan mendorong Anda untuk menggunakan alat pemantuan ini?
  - Topik, wilayah, dan kekhawatiran apa yang ingin Anda laporkan?
- Laporan umpan balik untuk Earthworm harus mencakup data kuantitatif serta komentar kualitatif.
- Memperkenalkan signal V2

## Deliverables

- Rincian komunitas yang terlibat (termasuk jumlah orang yang diwawancarai)
- Penjelasan tentang metodologi untuk mengumpulkan umpan balik
- Laporan umpan balik yang terinci serta rekomendasi dari komunitas termasuk kontak utama di tingkat komunitas
- Rekomendasi mengenai pelibatan komunitas ataupun aktor lain dalam penggunaan alat pemantauan signal secara berkelanjutan
- Data signal yang dikirimkan
- Umpan balik kemasyarakat



## Jadwal 2021:

Maret 2021	Panggilan untuk Proposal
April - June 2021	Duta Signal di kontrak, identifikasi komunitas dan survey/pemantauan selesai, pengumpulan data signal, Duta Signal diharapkan memberikan umpan balik ke masyarakat
June 2021	Laporan dikirimkan
June 2021	Sesi umpan balik akhir

Untuk informasi lebih lanjut, silakan hubungi: [indonesia@kumacaya.org](mailto:indonesia@kumacaya.org)

